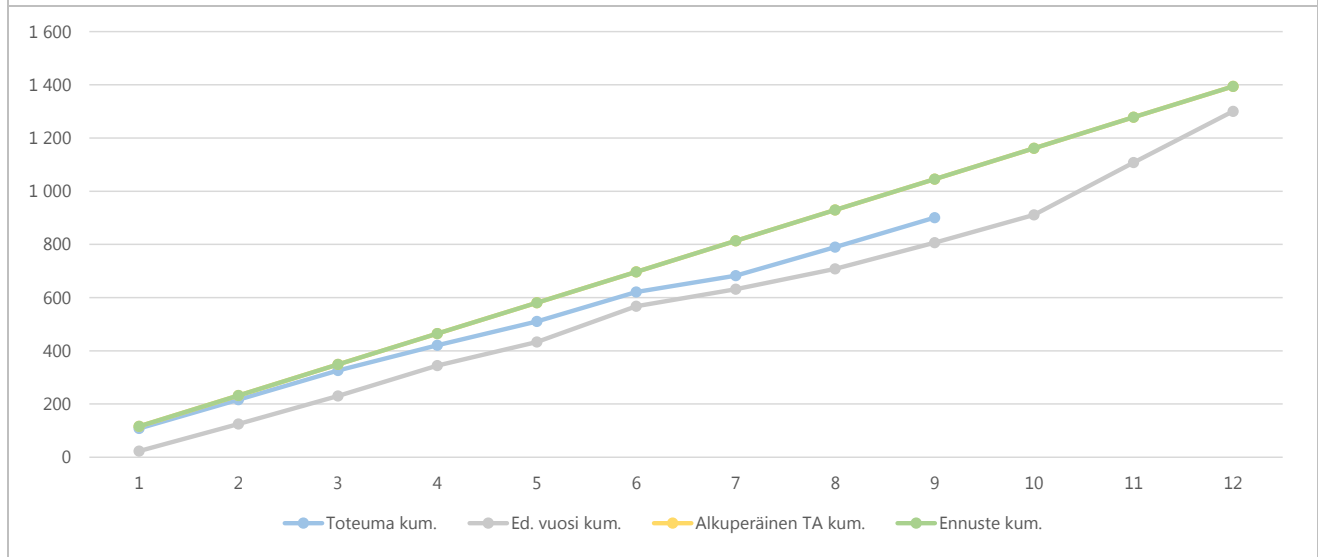
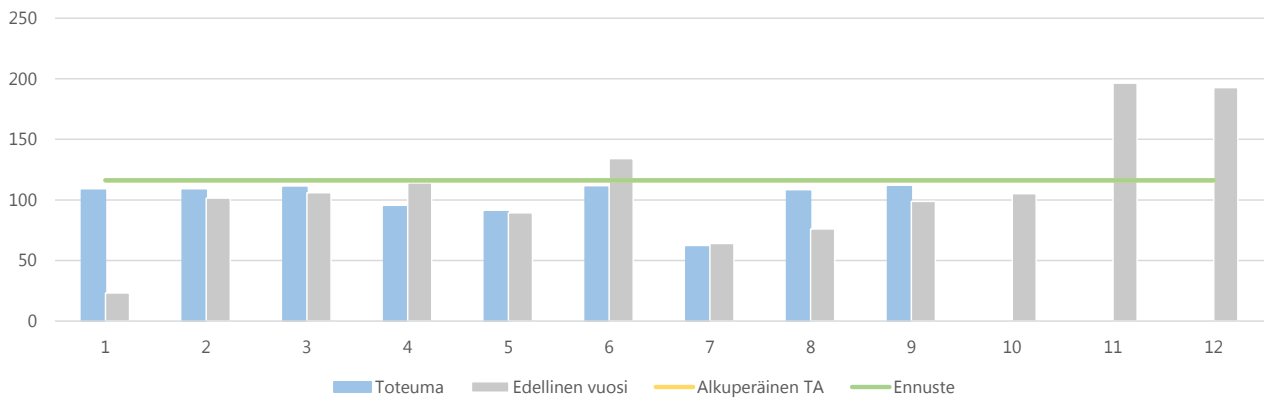


1) Tuloslaskelma (käyttötalous) €1 000	* MTA = muutettu talousarvio		** TA = alkuperäinen talousarvio		Ennuste		Ennuste		TP		Ennuste	
	Kum. 9/2019	Tot.-% / MTA*	Kum. 9/2018	Tot.-% / TP 2018	MTA 2019*	2019	/ MTA*	TA 2019**	/ TA**	2018	/ TP 2018	Ennuste
Toimintatuotot	901	64,6%	806	62,0%	1 394	1 394	100,0 %	1 394	100,0%	1 300	107,2%	
Myyntituotot	43	81,8%	43	89,1%	53	53	100,0 %	53	100,0%	49	108,9%	
Maksutuotot	675	63,3%	607	61,9%	1 067	1 067	100,0 %	1 067	100,0%	981	108,7%	
Tuet ja avustukset	31	383,4%	21	165,5%	8	8	100,0 %	8	100,0%	12	64,1%	
Muut toimintatuotot	152	57,0%	135	52,4%	267	267	100,0 %	267	100,0%	258	103,1%	
Toimintakulut	-6 434	75,7%	-6 301	74,0%	-8 494	-8 494	100,0 %	-8 474	100,2%	-8 520	99,7%	
Henkilöstökulut	-2 576	76,1%	-2 508	75,5%	-3 384	-3 384	100,0 %	-3 384	100,0%	-3 322	101,9%	
Palvelujen ostot	-1 069	73,2%	-996	68,8%	-1 460	-1 460	100,0 %	-1 460	100,0%	-1 448	100,9%	
Aineet, tarvikkeet ja tavarat	-363	72,0%	-373	78,0%	-504	-504	100,0 %	-504	100,0%	-479	105,2%	
Avustukset	-198	93,1%	-200	64,2%	-213	-213	100,0 %	-213	100,0%	-311	68,5%	
Muut toimintakulut	-2 228	76,0%	-2 223	75,1%	-2 933	-2 933	100,0 %	-2 913	100,7%	-2 961	99,1%	
Toimintakate	-5 533	77,9%	-5 495	76,1%	-7 100	-7 100	100,0 %	-7 080	100,3%	-7 220	98,3%	
Rahoitustuotot ja -kulut	0		0	100,0%						0		
Vuosikate	-5 534	77,9%	-5 495	76,1%	-7 100	-7 100	100,0 %	-7 080	100,3%	-7 220	98,3%	
Poistot ja arvonalentumiset	-128		-121	75,4%						-160		
Tilikauden tulos	-5 661	79,7%	-5 615	76,1%	-7 100	-7 100	100,0 %	-7 080	100,3%	-7 380	96,2%	
Tilikauden yli-/alijäämä	-5 661	79,7%	-5 615	76,1%	-7 100	-7 100	100,0 %	-7 080	100,3%	-7 380	96,2%	

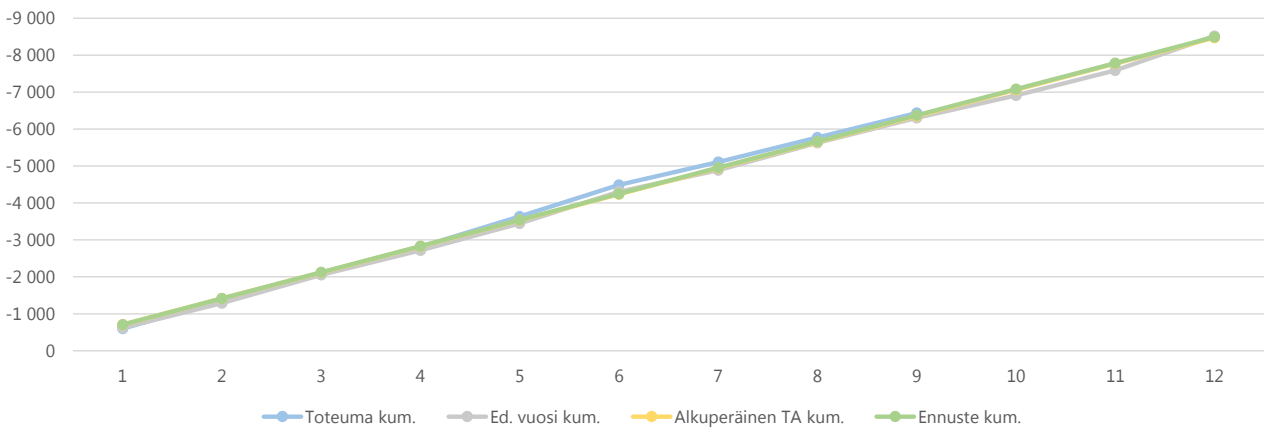
2a) Kumulatiiviset toimintatuotot
(vertailu edelliseen vuoteen, muutettuun talousarvioon ja ennusteeseen)
€1 000



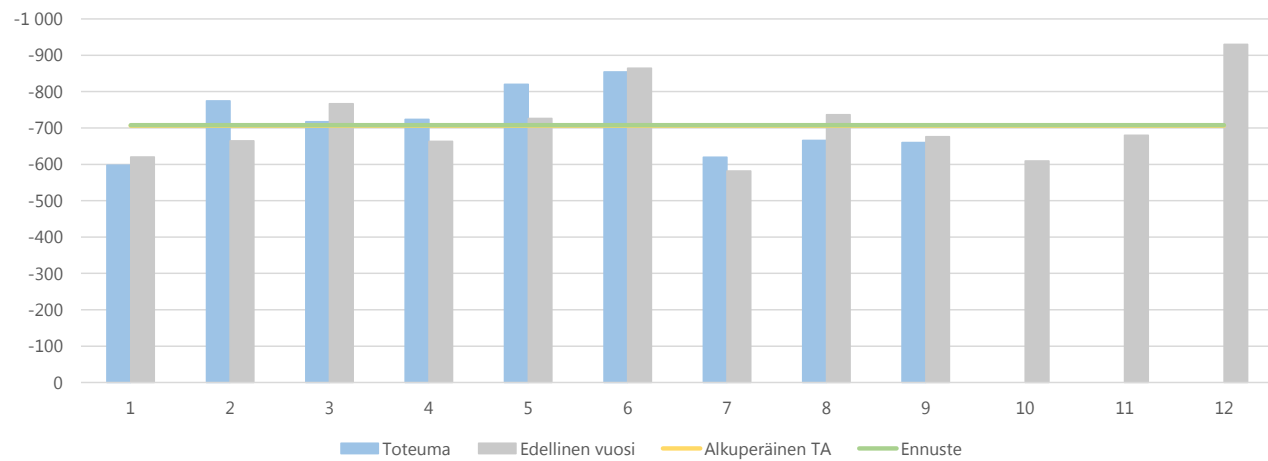
2b) Toimintatuottojen kuukausitoteumat
 (vertailu edelliseen vuoteen, muutettuun talousarvioon ja ennusteeseen)
 €1 000



3a) Kumulatiiviset toimintakulut
 (vertailu edelliseen vuoteen, muutettuun talousarvioon ja ennusteeseen)
 €1 000



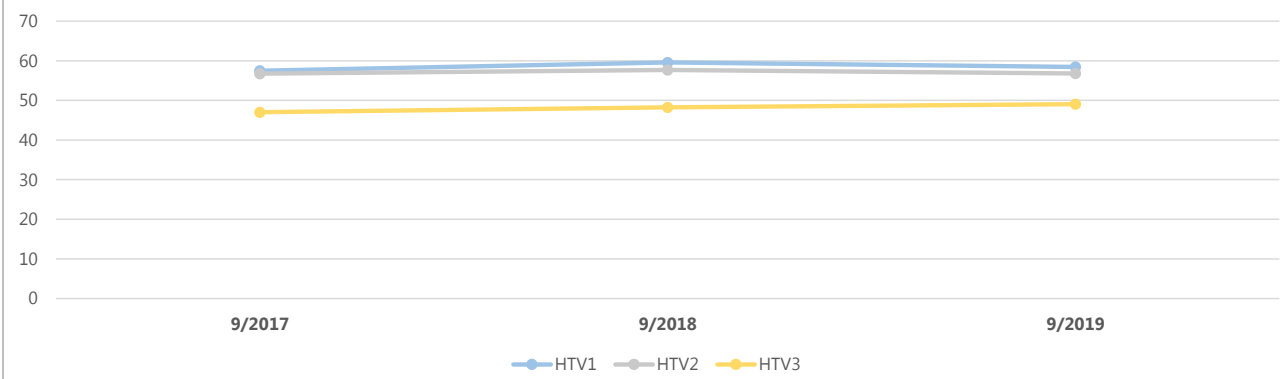
3b) Toimintakulujen kuukausitoteumat
 (vertailu edelliseen vuoteen, muutettuun talousarvioon ja ennusteeseen)
 €1 000



4) Toimintatuotot yksiköittäin €1 000	* MTA = muutettu talousarvio		** TA = alkuperäinen talousarvio		Ennuste 2019	Ennuste / MTA*	Ennuste TA 2019**	Ennuste / TA**	TP 2018	Ennuste / TP 2018
	Kum. 9/2019	Tot.-% / MTA*	Kum. 9/2018	Tot.-% / TP 2018						
183450 Kulttuuri	257	89,4%	230	85,5%	288	100,0%	288	100,0%	269	106,9%
183460 Vapaa-aika	644	58,2%	576	55,9%	1 107	100,0%	1 107	100,0%	1 031	107,3%
Yhteensä	901	64,6%	806	62,0%	1 394	100,0%	1 394	100,0%	1 300	107,2%

5) Toimintakulut yksiköittäin €1 000	* MTA = muutettu talousarvio		** TA = alkuperäinen talousarvio		Ennuste 2019	Ennuste / MTA*	TA 2019**	Ennuste / TA**	TP 2018	Ennuste / TP 2018
	Kum. 9/2019	Tot.-% / MTA*	Kum. 9/2018	Tot.-% / TP 2018						
183450 Kulttuuri	-2 787	75,9%	-2 603	72,9%	-3 670	100,0%	-3 670	100,0%	-3 569	102,8%
183460 Vapaa-aika	-3 647	75,6%	-3 698	74,7%	-4 824	100,0%	-4 804	100,4%	-4 951	97,4%
Yhteensä	-6 434	75,7%	-6 301	74,0%	-8 494	100,0%	-8 474	100,2%	-8 520	99,7%

6a) Kumulatiiviset henkilötyövuodet (HTV1, HTV2 ja HTV3)



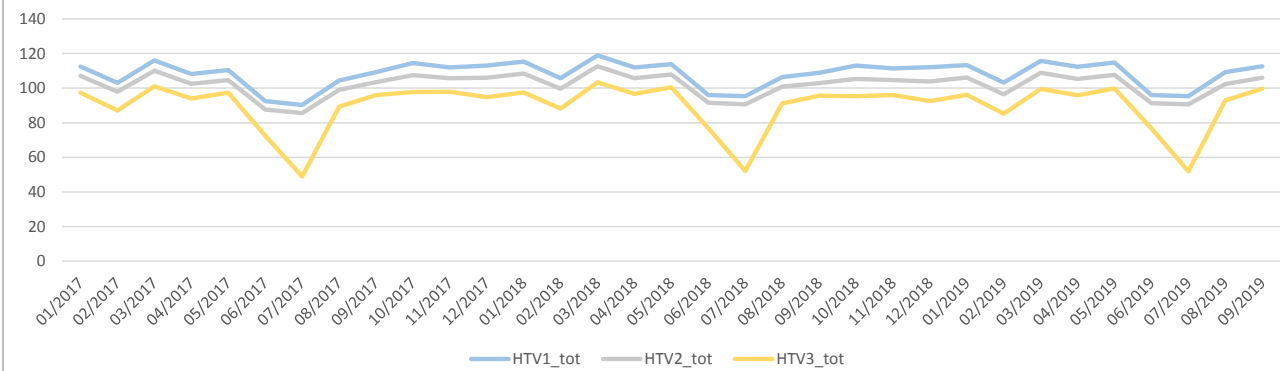
	9/2017	9/2018	Muutos	Muutos	9/2019	Muutos	Muutos
HTV1	57,5	59,6	2,1	3,6 %	58,4	-1,2	-2,0 %
HTV2	56,8	57,7	0,9	1,6 %	56,8	-0,9	-1,5 %
HTV3	47,0	48,3	1,2	2,6 %	49,1	0,8	1,7 %

HTV1 = palveluksessaolopäivien lukumäärä kalenteripäivinä / 365 * (osa-aikaprosentti/100)

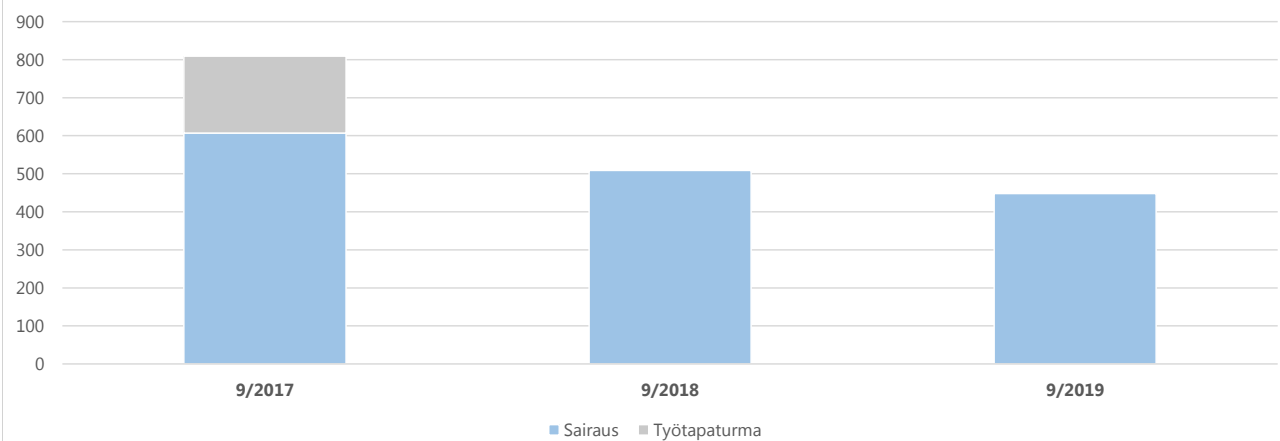
HTV2 = palkallisten palveluksessaolopäivien lukumäärä kalenteripäivinä / 365 * (osa-aikaprosentti/100)

HTV3 = palveluksessaolopäivien (vähennetty kaikki poissaolot) lkm kalenteripäivinä / 365 * (osa-aika-%/100)

6b) Henkilötyövuosien kuukausitoteumat (HTV1, HTV2 ja HTV3)

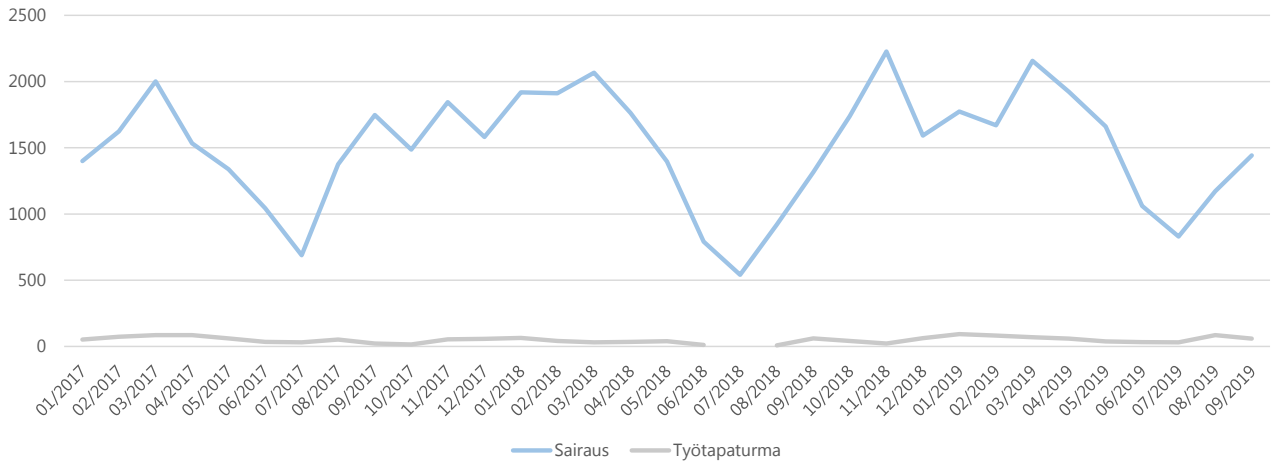


7a) Kumulatiiviset terveisperusteiset (= sairaus ja työtapaturma) poissaolot kalenteripäivät

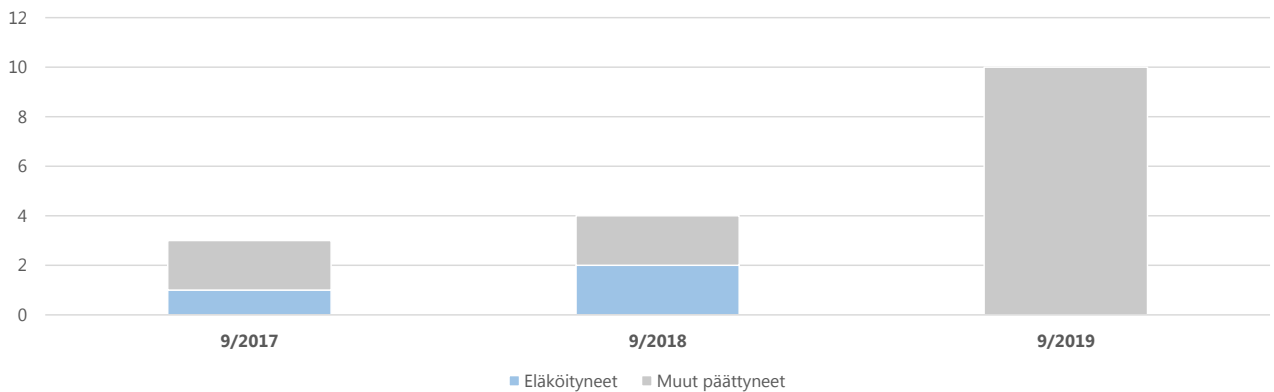


	9/2017	9/2018	Muutos	Muutos	9/2019	Muutos	Muutos
Sairaus	607	509	-98	-16,1 %	448	-61	-12,0 %
Työtapaturma	202	-202	-100,0 %				
Yhteensä	809	509	-300	-37,1 %	448	-61	-12,0 %

7b) Terveysperusteisten (= sairaus ja työtapaturma) poissaolojen kuukausitoteumat kalenteripäivät



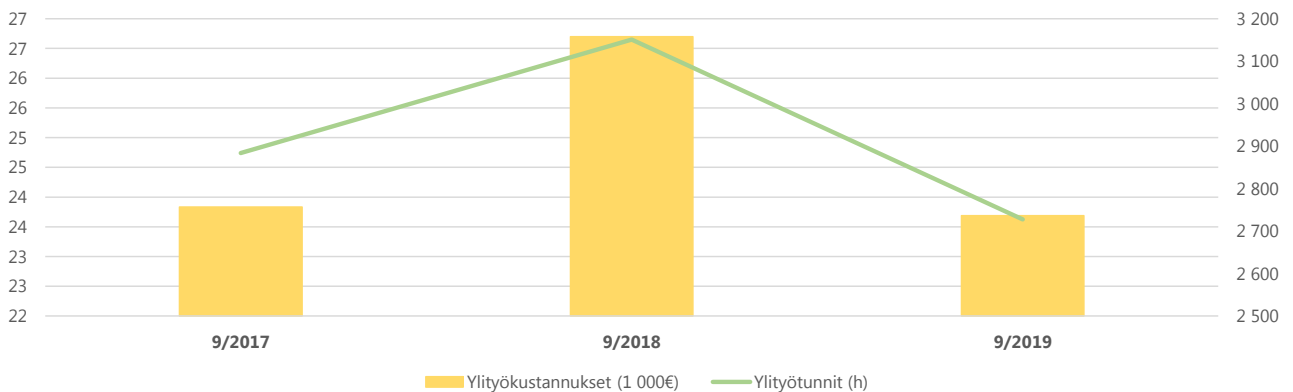
8) Kumulatiiviset vakituksen henkilöstön päätyneet palvelussuhteet



	9/2017	Vaiht.-%	9/2018	Vaiht.-%	Muutos	9/2019	Vaiht.-%	Muutos
Vakit, päätyneet palvelussuhteet	3	4,9 %	4	6,3 %	33,3 %	10	15,4 %	150,0 %
- joista eläköityneet	1	1,6 %	2	3,1 %	100,0 %			-100,0 %
Vakituisen henkilöstön lukumäärä	61		64		4,9 %	65		1,6 %

Vaihtuvuus% = Vakituisten päätyneet palvelussuhteet / vakituisten henkilöstön lukumäärä

9) Kumulatiiviset ylityökustannukset (1 000 €) ja -tunnit (h)



	9/2017	9/2018	Muutos	Muutos	9/2019	Muutos	Muutos
Ylityökustannukset (1 000€)	24	27	3	12,0 %	24	-3	-11,3 %
Ylityötunnit (h)	2 884	3 151	267	9,3 %	2 727	-423	-13,4 %